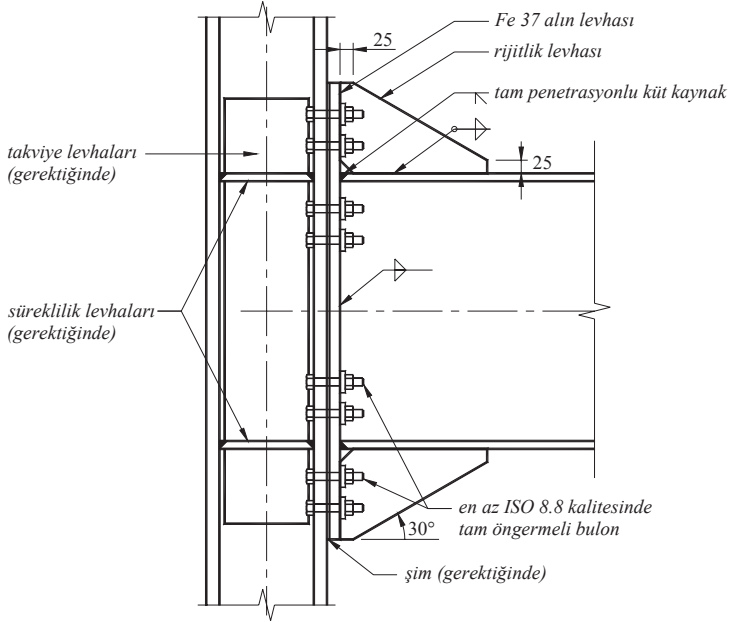


4.A.2.2. Takviyeli Alın Levhali Bulonlu Birleşim Detayı



Şekil 4A.2

TABLO 4A.2 – TAKVİYELİ ALIN LEVHALI BULONLU KİRİŞ-KOLON BİRLEŞİM DETAYININ UYGULAMA SINIRLARI

| Birleşim Detayı Parametreleri | Uygulama Sınırları |
|---|------------------------------|
| Kiriş enkesit yüksekliği | ≤ 1000 mm |
| Kiriş açıklığı / enkesit yüksekliği oranı | ≥ 7 |
| Kiriş başlık kalınlığı | ≤ 25 mm |
| Kolon enkesit yüksekliği | ≤ 600 mm |
| Bulon sınıfı | 8.8 veya 10.9 |
| Bulon öngörme koşulları | Tam öngörme |
| Alın levhası malzeme sınıfı | Fe 37 |
| Başlık levhası kaynağı | Tam penetrasyonlu küt kaynak |